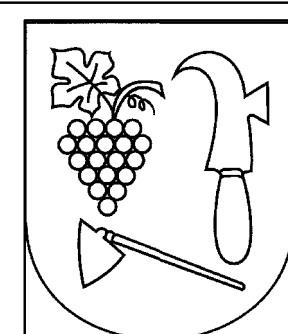
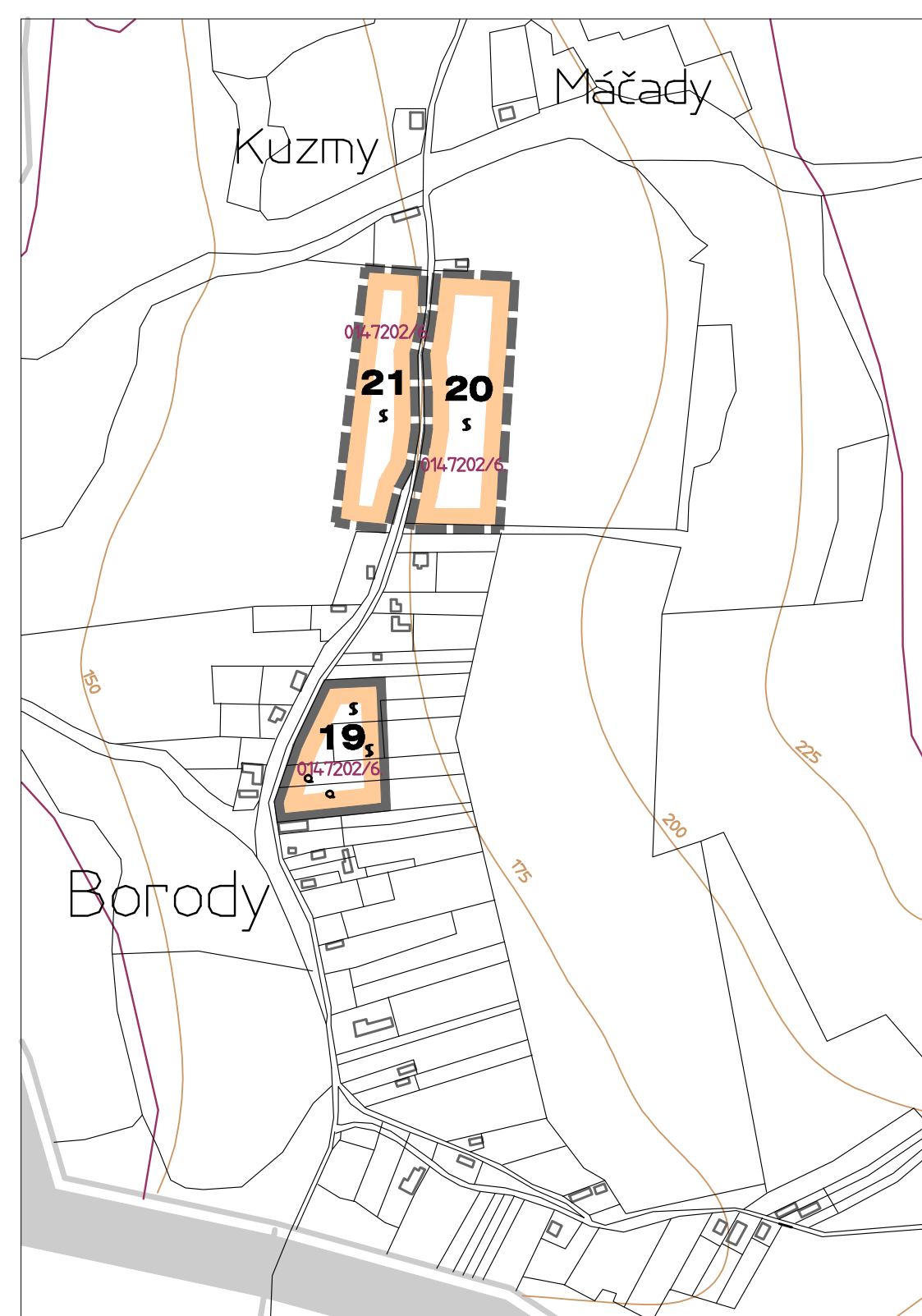
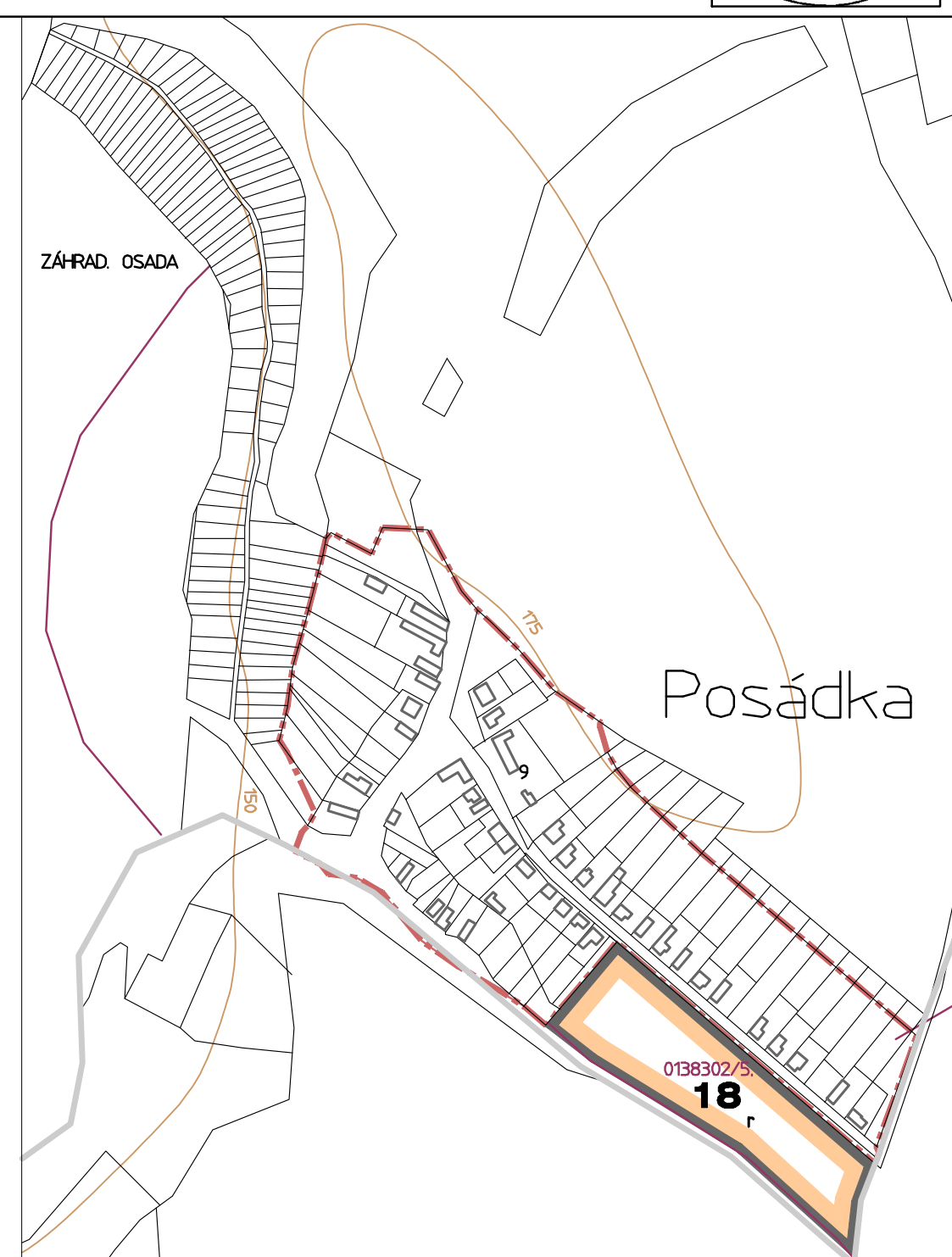
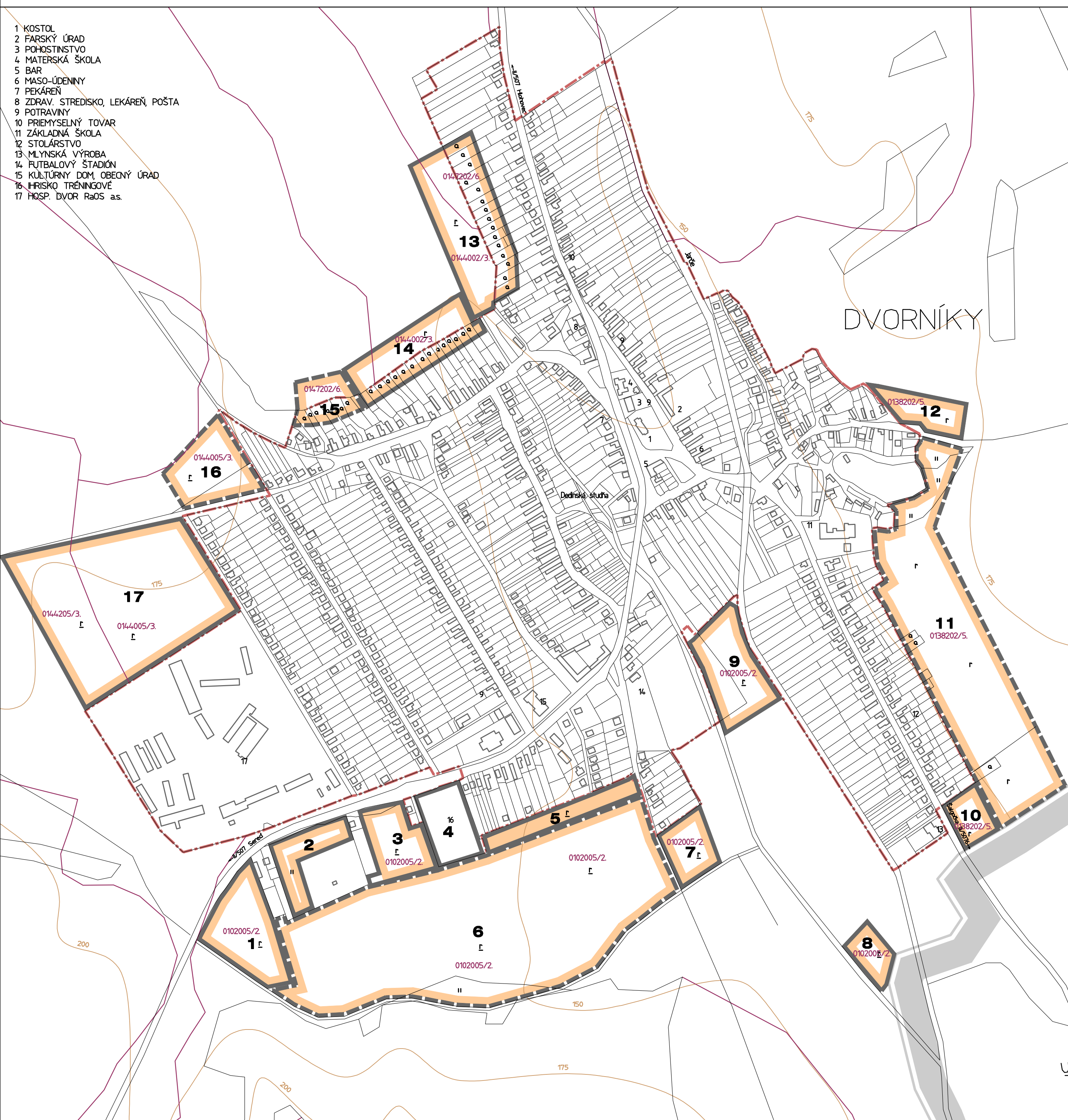


# ÚZEMNÝ PLÁN OBCE DVORNÍKY

OBSTARÁVATEĽ: OBEC DVORNÍKY | SPRACOVATEĽ: ING.ARCH. M. DUDÁŠOVÁ, ING.ARCH. J.COPLÁK | ROK 2006



- 1 KOSTOL
- 2 FARSKÝ ÚRAD
- 3 POHOSTINSTVO
- 4 MATERSKÁ ŠKOLA
- 5 BAR
- 6 MASO-ÚDENNÝ
- 7 PEKÁREŇ
- 8 ZDRAV. STREDISKO, LEKÁREŇ, POŠTA
- 9 POTRAVINY
- 10 PRIEMYSELNÝ TOVAR
- 11 ZÁKLADNÁ ŠKOLA
- 12 STOLÁRSTVO
- 13 MLÝNSKÁ VÝROBA
- 14 FUTBALOVÝ ŠTADIÓN
- 15 KULTÚRNY DOM, OBECNÝ ÚRAD
- 16 HRISKO TRÉNINGOVÉ
- 17 HOŠP. DVOR RaOS a.s.



## 05\* Návrh perspektívneho použitia PPF na nepoľnohospodárske účely \*M 1:5000

STAV	NÁVRH	STAV	NÁVRH				
	HRANICA KATASTRÁLNEHO ÚZEMIA		ORNÁ PÓDA 4 NAJLEPŠÍCH BPEJ				
	HRANICA ZASTAVANÉHO ÚZEMIA K 11.1990		ORNÁ PÓDA OSTATNÝCH BPEJ				
	NOVÉ ROZVOJOVÉ PLOCHY		ZÁHRADY				
	NOVÉ ROZVOJOVÉ PLOCHY VÝHLADOVÉ		VINOHRAD				
	ČÍSLO ROZVOJOVEJ PLOCHY		TRVALÉ TRÁVNE PORASTY				
	PLOCHY NAVRHOVANÉ NA VYŇATIE Z PPF						
	HRANICE BPEJ						
	KÓD BPEJ						
	SKUPINA KVALITY POĽNOHOSPODÁRSKEJ PÓDY						