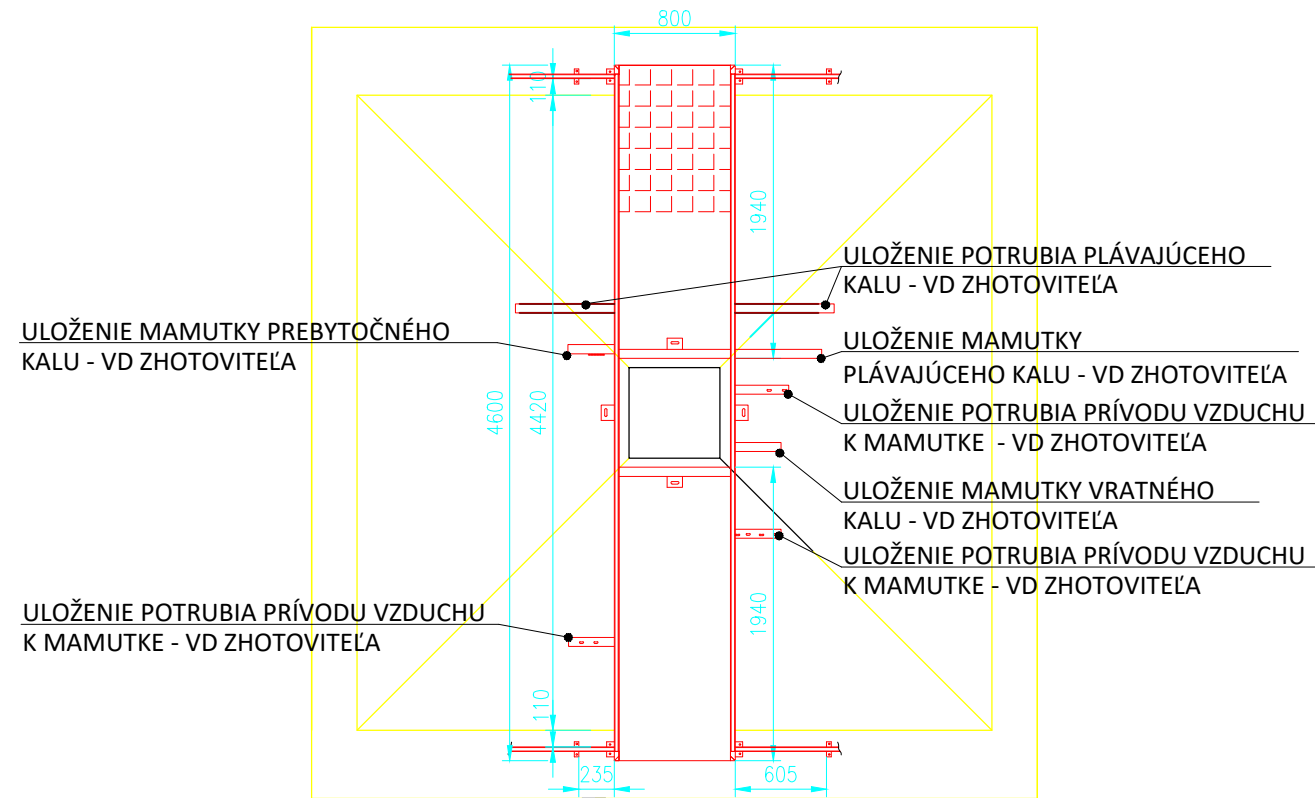


**OBSLUŽNÉ LÁVKY A ZÁBRADLIA
PÔDORYS:**



LEGENDA MATERIÁLU:

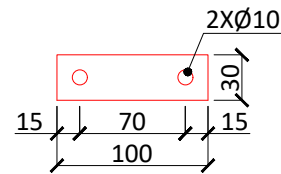
1a - OCEĽOVÉ ZÁBRADLIE - dodávka stavby

1b - OBSLUŽNÁ LÁVKA - výpis pre 1kpt

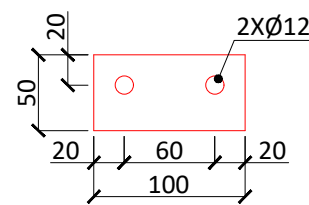
- **NOSNÝ RÁM** - profil U-200; zvarovaný rám 800x4600mm; celková dĺžka 10,8m (tr.11; žiarový pozink) - 1ks
- **ROZPERA NOSNÉHO RÁMU** - profil L-60x60x6; dĺžka 783mm (tr.11; žiarový pozink) - 2ks (privariť k nosnému rámu)
- **KOTVIACI PLECH** - plech 100x50x5 (tr.11; tr.11; žiarový pozink) - 2ks (privariť k nosnému rámu)
- **KOTVA DO BETÓNU** tr.17 241 - M10 - 4ks
- **ZÁBRADLIE** - TR4HR 30x30x2; výška 1140mm; celková dĺžka 13,16m (tr.11; tr.11; žiarový pozink) - 2ks (privariť k nosnému rámu)
- **OKOPOVÝ PLECH** - plech 140x2; dĺžka 4420mm (tr.11; tr.11; žiarový pozink) - 2ks (privariť k zábradliu)
- **ZÁBRANA POSUNUTIA ROŠTOV** - plech 38x2; dĺžka 860mm (tr.11; tr.11; žiarový pozink) - 2ks (privariť k nosnému rámu)
- **KOMPOZITNÝ POCHÔDZNY ROŠT** - hrúbka 38mm (oko 38x38) plocha 3,68m² (pochôdzne rošty budú upevnené k podperným nosníkom prítlačnými sponami)
- **KONZOLA UKĽUDŇOVACIEHO VALCA** - profil L-90x60x6; dĺžka 100mm (tr.11; tr.11; žiarový pozink) - 4ks (privariť k nosnému rámu)

OBSLUŽNÁ LÁVKA - celkový počet 1kpt

**OCEĽOVÉ ZÁBRADLIE - KOTVIACI PLECH
M 1:5**



**OBSLUŽNÁ LÁVKA - KOTVIACI PLECH
M 1:5**



**OBSLUŽNÁ LÁVKA -
KONZOLA UKĽUDŇOVACIEHO VALCA
M 1:5**

